

L'ADIEU

Silvère Burlot
Jacqueline Sanchez

♩ = 186
VALSE

A7
INTRODUCTION

D m

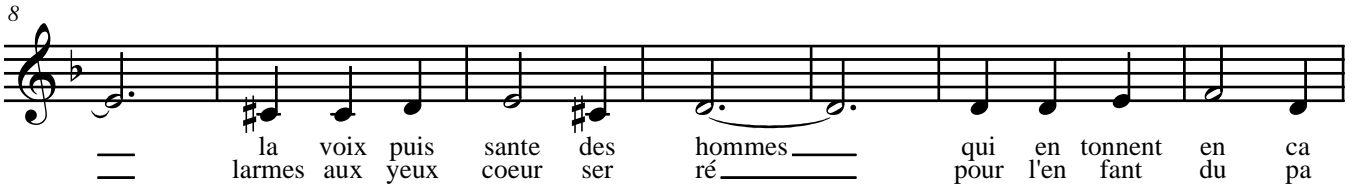
♩ D m
couplet

A7



1) Sur la je tée ré sonne
2) Ceux du vil lage é tait

D m



la voix puis sante des hommes
larmes aux yeux coeur ser ré

qui en tonnent en ca
pour l'en fant du pa

A7

D m



non l'chant des ma rins bre tons
ys qu'on ai mait tant i ci

c'est l'hom mage au ma
des cen taines de ba

A7

D m



rin que tous ap pré ciaient bien
teaux des mil liers d'fleurs sur l'eau

dis pa ru
ac com pagent

A7

D m

G m



en haute mer dans la se maine der nière
au jour d'hui notr' co pain notr' a mi

sur le port
les ma te

D m

A7

D m

G m



ils sont tous du ca pi taine au mouss'
lots pré sents de tous les con ti nents

pour dire à
sa luèrent d'un

A7

D m



l'un des leurs qu'ils ai maient sa gran deur
signe de main cet homme hors du com mun

53 Refrain

D7 Gm C F

POUR CE FRERE KE NE VO_____ PLEURE DE TRES LOIN L'E CHO__

60

E♭ D7

LA FOULE TRIST' SUR LE QUAI_____ A VEC FER VEUR PRI

67 Gm

AIT_____

§

The image shows a musical score for the song 'L'ADIEU'. It consists of three staves of music in G minor. The first staff (measures 53-59) is the refrain, with lyrics 'POUR CE FRERE KE NE VO_____ PLEURE DE TRES LOIN L'E CHO__'. The second staff (measures 60-66) continues the melody with lyrics 'LA FOULE TRIST' SUR LE QUAI_____ A VEC FER VEUR PRI'. The third staff (measures 67-68) ends with the word 'AIT' and a double bar line with a repeat sign. Chords are indicated above the staff: D7, Gm, C, F, E♭, and D7.

En hommage à ERIC TABARLY -1998-